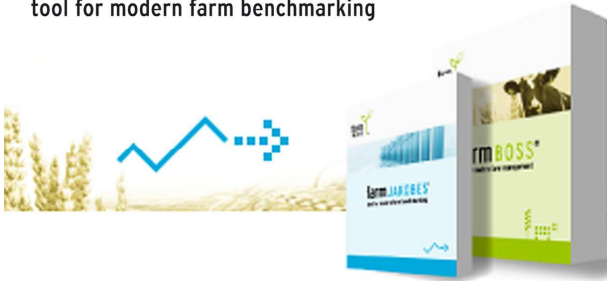


Strategische Planung - Mehr Effizienz im Landwirtschaftlichen Unternehmen

farm JAKOBES
tool for modern farm benchmarking



farm BOSS®
tool for modern farm management



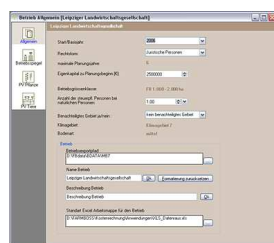
Betriebs- Optimierungs- und Simulations- Software

- Was kostet mich zukünftig die Produktion von einer Tonne Weizen, einem kg Milch oder einem Mastschwein?
- Wie sieht die optimale Futterration für meine Milchkühe unter den besonderen betrieblichen Gegebenheiten aus?
- Welche Mechanisierung ist für meinen Betrieb am wirtschaftlichsten?

Diese und viele weitere spannende Fragen können Sie mit Farm Boss betriebsindividuell beantworten!

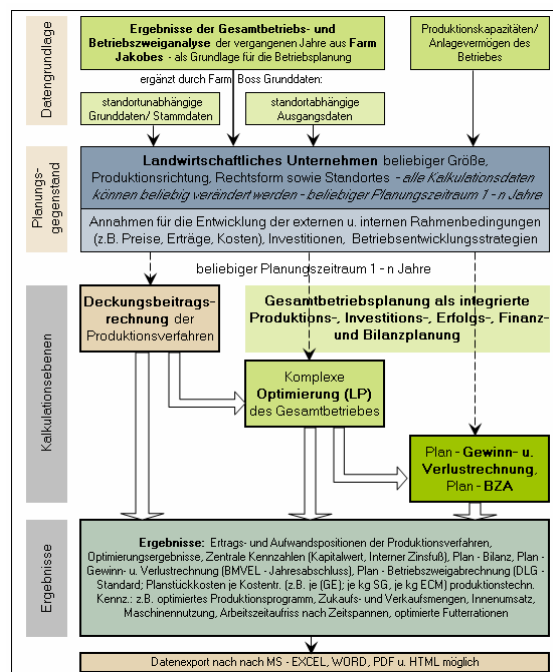
„Was wäre, wenn ... ?“ ist eine Frage, die sich jeder landwirtschaftliche Unternehmer täglich stellt. Keine Planung kann dabei die Zukunft vorhersehen. Bei einer Planung setzt man sich allerdings mit der Zukunft auseinander, die **Planung hilft besser auf die Zukunft vorbereitet** zu sein. Für diese strategische **Entscheidungsfindung** sind geeignete **Planungs- u. Entscheidungsunterstützungsinstrumente** notwendig.

→ Die **Komplexität** sowie vielfältigen Wechselwirkungen im landwirtschaftlichen Unternehmen und die Vielfalt der **regional- und betriebspezifischen Besonderheiten**, stellen hohe Anforderungen an geeignete Planungssysteme.



→ Farm Boss ist ein **Planungs- und Entscheidungsunterstützungsinstrument** zur **ganzheitlichen ökonomischen Optimierung** eines **landwirtschaftlichen Unternehmens** als **integrierte Lösung** aus **Produktions-, Investitions-, Erfolgs-, Finanz- und Bilanzplanung** mit linearer Optimierung (LP) des Gesamtbetriebes.

„Mit Farm Boss den Betrieb als Ganzes planen“



Programmablauf

→ Die **Zusammenstellung des Planungsbetriebes** erfolgt durch Erfassung der betriebsabhängigen Daten (Datenübernahme aus der **Betriebsanalyse (Farm Jakobes)** bzw. manuelle Datenerfassung) sowie Erfassung der betriebsunabhängigen Daten aus der Farm Boss - Grunddatenbank.

Im zweiten Schritt sind das **Produkt- und Faktorpreisgerüst** sowie die **Ertrags- und Aufwandsparameter** für den **Planungszeitraum anzupassen**.

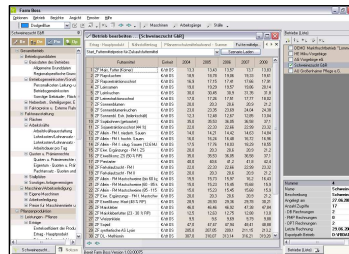
→ Die **erste Planungsebene** ist die **Deckungsbeitragsrechnung** der **Produktionsverfahren** - Detaillierte Berechnung der **Ertrags- und Aufwandspositionen** der Produktionsverfahren, ausgehend von den produktionstechnischen Kennzahlen sowie dem Preis- und Mengengerüst.



Gesamtbetriebsplanung - Optimierung und Simulation

Aufbauend auf die **Deckungsbeitragsrechnung** der Produktionsverfahren erfolgt die **Gesamtbetriebsplanung** als **Optimierungsrechnung (LP)** mit anschließender **Plan - Gewinn- und Verlustrechnung** sowie **Plan - Betriebszweigabrechnung**. Alternativ dazu kann eine Programmplanung (Simulation) auf Gesamtbetriebsebene durchgeführt werden.

➔ Als Ergebnisse stehen dann für die kalkulierten Planungsvarianten sowohl **ökonomische Kennzahlen** (Kapitalwert, Plan - Gewinn- u. Verlustrechnung, Plan - Bilanz, Kennzahlen für Rentabilität, Liquidität, Stabilität; Plan - Betriebszweigabrechnung) als auch **produktionstechnische Kennzahlen** (z.B. optimiertes Produktionsprogramm [Anbauplanung, Tierhaltung, Rationsplanung], Futtermittelbedarf, Arbeitszeitaufriß nach Halbmonaten usw.) zur Verfügung.



➔ Farm Boss bietet eine **integrierte Planung**. Die **Ergebnisse** der **Kalkulation der einzelnen Produktionsverfahren** fließen **direkt in die Unternehmensplanung** ein (vertikale Integration). Durch die horizontale Integration werden die Plan - Gewinn- u. Verlustrechnung, Bilanz sowie Liquiditätsrechnung aufeinander abgestimmt. Nach der Kalkulation von verschiedenen Strategien können dann **Vergleiche** zwischen den **Varianten** erstellt werden.

Zentrale Kennzahlen (Einheit: €/ha)		2004	2005	2006	2007	2008	2009
1. Produktionskennzahlen							
1	Ergebnis nach Einkommensbeitragsrechnung	€			609.652,5		
2	Ergebnis nach Einkommensbeitragsrechnung	€			238.417,7		
3	Interne Zinssatz nach Einkommensbeitragsrechnung	%			7,9		
4	Interne Zinssatz nach Einkommensbeitragsrechnung	%			6,4		
2. Ökonomie							
5	Umsatzensteigerung	€/ha/UF	1.885,5	1.977,9	1.976,1	1.925,5	1.971,9
6	Umsatzensteigerung/ha/UF	€/ha/UF	1.712,3	1.775,9	1.787,7	1.901,1	1.971,9
7	Ökonomisches Ergebnis	€/ha/UF	112,2	134	185,3	152,4	164,5
8	Ökonomisches Ergebnis + Personalaufwand	€/ha/UF	347,2	452,4	581,1	545,1	585,9
9	Ökonomisches Betriebsergebnis (Ökonomische Planung)	€/ha/UF	620	677,5	882,3	695,5	641,1
10	Ökonomisches kalkulatorisches Ergebnis (Unternehmensgesamt)	€/ha/UF	159,8	52,3	52,9	227	137
3. Produktion							
11	Produktionsfaktorleistung	%	98,1	106,3	108,3	107,7	103,4
12	Ökonomische Rentabilität	%	7,2	5,4	9,3	6,3	6,1
13	Eigenkapitalrentabilität (ohne Boden)	%	8,6	14,1	13	10,3	8,4
14	Betriebskapitalrentabilität	%	7,8	10,8	10,4	9,2	8,9
15	Rendite des Eigenkapitals	%	8,8	13,4	12,3	10,6	10,1
4. Liquidität							
16	Cash Flow I	€/ha/UF	292,7	471,1	403,3	266,1	262,7
17	Cash Flow II	€/ha/UF	289,2	394,7	289,3	315,3	216,6
18	Kalkulatorische Tilgungswend/Dynamischer Verschuldungsgrad	Jahre	4,9	3,6	3,6	3,3	2,7
5. Stabilität							
19	Betriebskapitalrentabilität	€/ha/UF	418	107,4	107,9	102,9	74,4
20	Eigenkapitalrentabilität	%	52,1	57,6	58,6	63	60,7
21	Fremdkapitalrentabilität (Geldkredit Bilanzposten)	%	112,7	120	104,4	102,9	106,7
22	Arbeitskapitalrentabilität (Geldkredit Bilanzposten)	%	32,1	43,1	34	45	41,4

Nutzen für den Anwender

➔ Mit Farm Boss sind Sie in der Lage, **schnell und effizient** eine **komplexe, ganzheitliche, dynamische, integrierte Unternehmensplanung** (Mengen- u. Wertpläne) für **landwirtschaftliche Betriebe** zu erstellen.

➔ Im Handumdrehen sind Alternativrechnungen möglich. Farm Boss ermöglicht beispielsweise auch eine komplexe Rationsoptimierung im Kontext des Gesamtbetriebes.

➔ Farm Boss bietet **betriebswirtschaftliche** Sicherheit. Sie arbeiten mit einer **fachlich korrekt vorkonfigurierten Methodik** u. **konzentrieren sich** auf die **Inhalte der Planung** und die **Interpretation der Ergebnisse**. Damit haben Sie unter anderem die Gewissheit, dass Ihre Resultate selbst der kritischen Prüfung durch Dritte standhalten.

Anwenderfreundliche Software

➔ Farm Boss zeichnet sich durch seine klar strukturierte, leicht verständliche Benutzeroberfläche, logische Navigation sowie hohe Transparenz aus.

➔ Die umfassende **Online - Hilfe, Demofilme** sowie das **Hand-/Lernbuch** bieten neben umfangreichen **Erläuterungen** zu den einzelnen **Arbeitsschritten** (Handling) auch **fachliche Hintergründe**, **unterstützen** somit den **Weg durch ein umfangreiches Fachgebiet** und machen Farm Boss leicht verständlich.

„Farm Boss - Die Lösung für integrierte Unternehmensplanung von Landwirtschaftsbetrieben“

➔ Für die Nutzergruppen bietet Farmware spezielle Programmversionen - **Einzelbetriebsversion (Landwirt); Consultingversion (Berater); Studentenversion**

➔ Lernen Sie Farm Boss mit den **Demofilmen** einfach und bequem kennen.

Diese und viele weitere Informationen zu unserer

Software finden Sie auf unserer **Website**

www.farmware.de

sowie auf der **Farmware - Präsentations - CD**.

➔ **Testen Sie Farm Boss** unverbindlich mit einer zeitlich limitierten **Testversion!**



Farmware GmbH

01665 Klipphausen/OT Sora | Dorfstr. 16 | Tel. 035204/394 831 | Fax. 035204/394 832 | info@farmware.de

www.farmware.de

